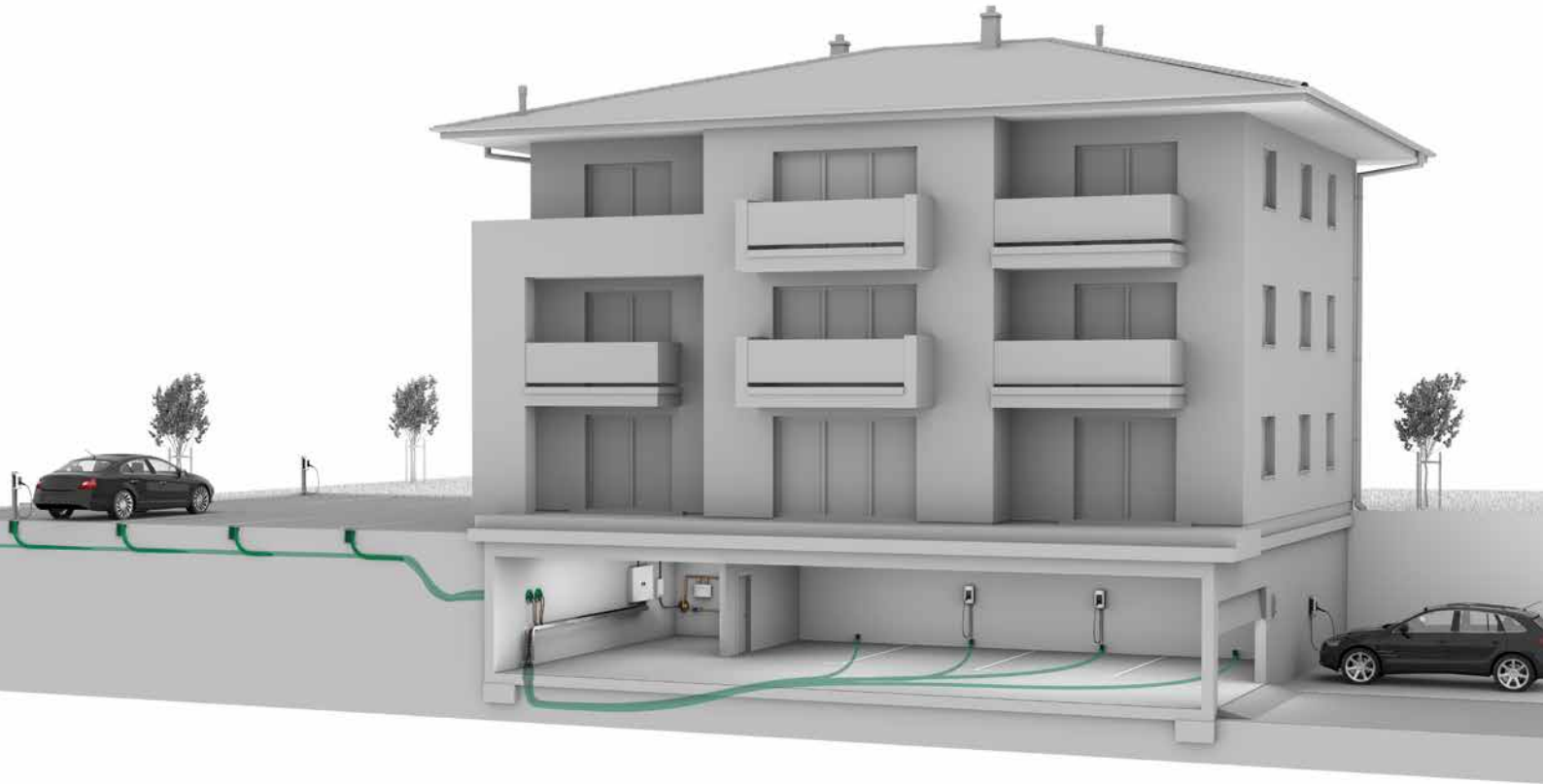


Wichtige Informationen für Architekten, Bauträger und Elektrofachplaner



Das Gebäude-Elektromobilitätsinfrastruktur-Gesetz (GEIG) schreibt die Vorbereitung von Ladeinfrastruktur im mehrgeschossigen Wohnungsbau gesetzlich vor

Bereit für die Elektromobilität!

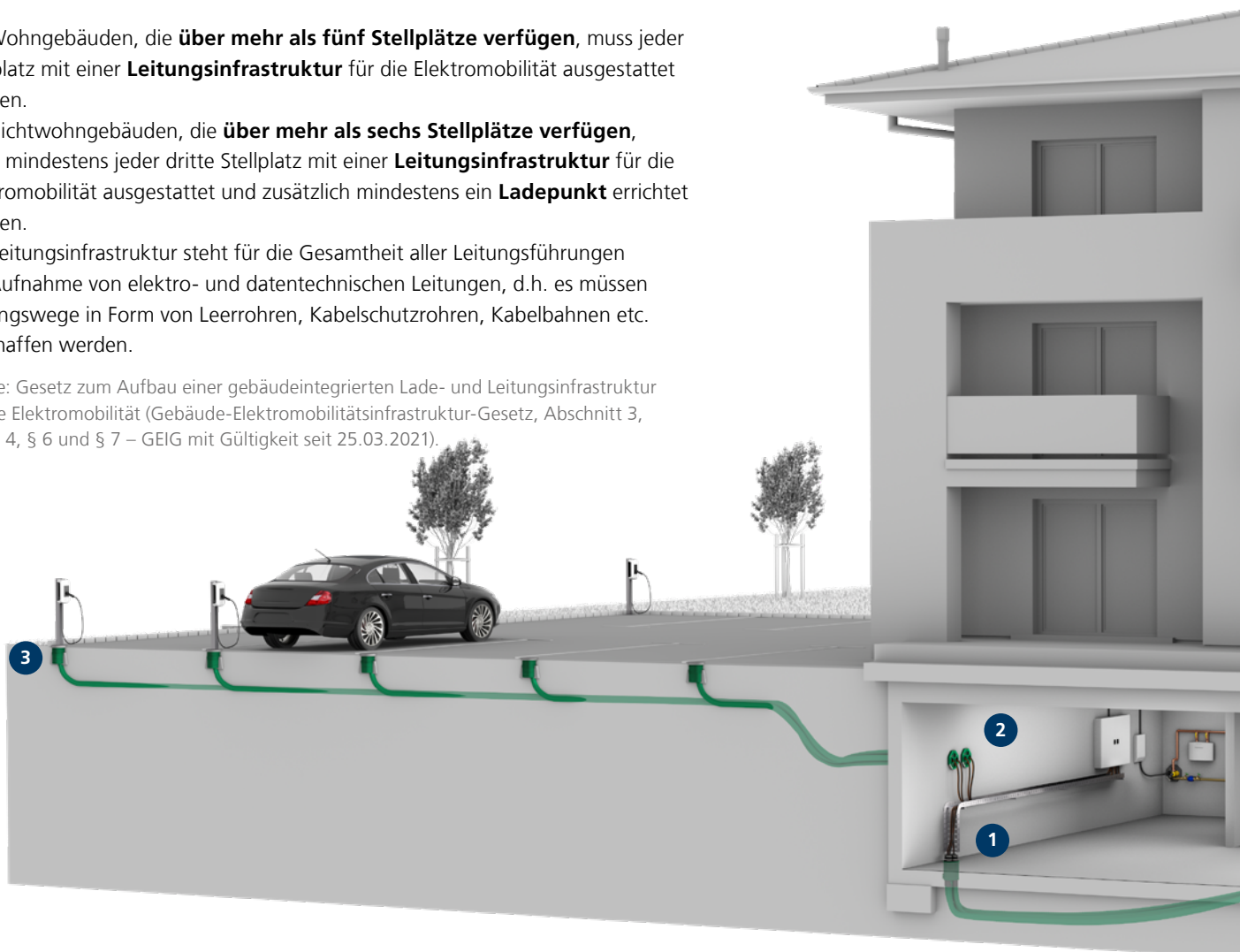
Gebäude-Elektromobilitätsinfrastruktur-Gesetz »GEIG«

Bei Wohngebäuden, die **über mehr als fünf Stellplätze verfügen**, muss jeder Stellplatz mit einer **Leitungsinfrastruktur** für die Elektromobilität ausgestattet werden.

Bei Nichtwohngebäuden, die **über mehr als sechs Stellplätze verfügen**, muss mindestens jeder dritte Stellplatz mit einer **Leitungsinfrastruktur** für die Elektromobilität ausgestattet und zusätzlich mindestens ein **Ladepunkt** errichtet werden.

Die Leitungsinfrastruktur steht für die Gesamtheit aller Leitungsführungen zur Aufnahme von elektro- und datentechnischen Leitungen, d.h. es müssen Leitungswege in Form von Leerrohren, Kabelschutzrohren, Kabelbahnen etc. geschaffen werden.

Quelle: Gesetz zum Aufbau einer gebäudeintegrierten Lade- und Leitungsinfrastruktur für die Elektromobilität (Gebäude-Elektromobilitätsinfrastruktur-Gesetz, Abschnitt 3, § 2, § 4, § 6 und § 7 – GEIG mit Gültigkeit seit 25.03.2021).



So funktioniert's

ETGAR sorgt dafür, dass bereits beim Bau des Gebäudes die später zu erstellende Infrastruktur vorbereitet ist.

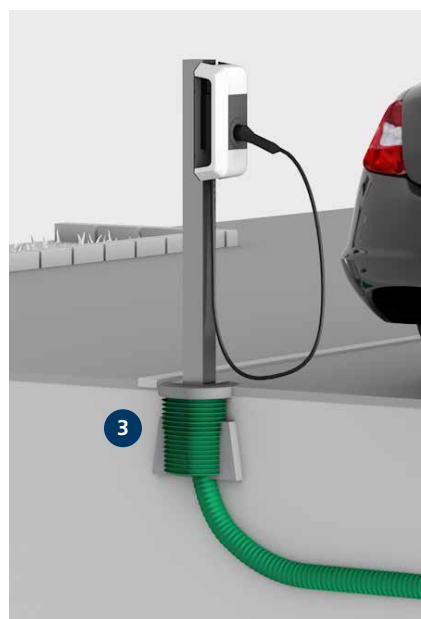
1 & 2

Die Hausausführung ETGAR führt die Leerverrohrung vom Anschlussraum aus zu allen später mit Strom zu versorgenden Einrichtungen auf dem Grundstück und den zugehörigen Stellplätzen – und erfüllt gleichzeitig alle Anforderungen für den Feuchte- und Radonschutz von Gebäuden.

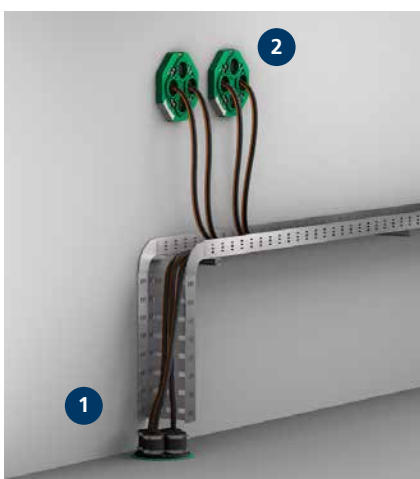
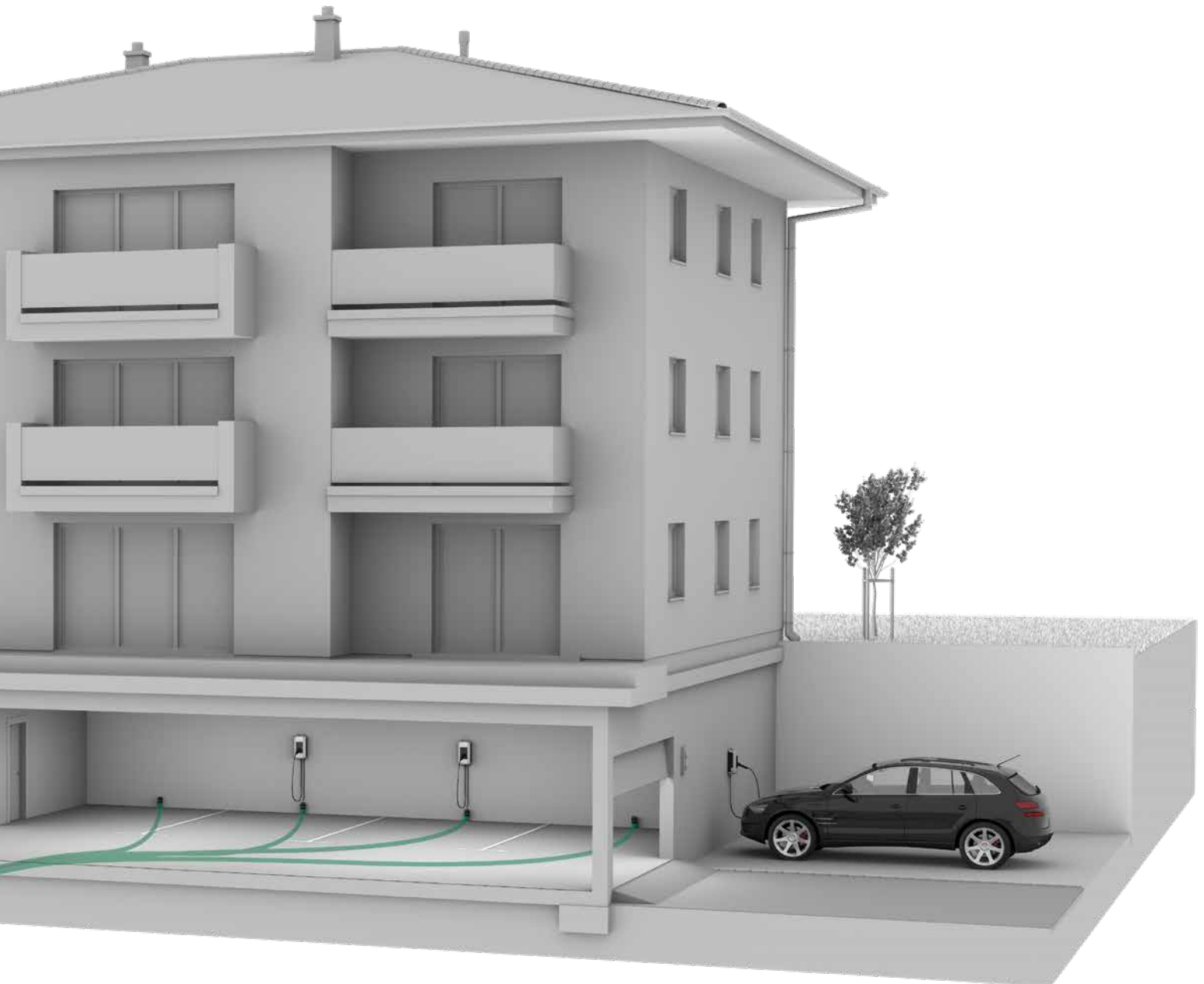
3

Die neue ETGAR Fundament-Box dient als Anschlusspunkt des Leerrohrsystems und in Kombination mit der ETGAR Trägerplatte gleichzeitig als Fundament z.B. für eine Ladesäule.

Das ETGAR System ist damit beliebig kombinierbar, egal wie viele Ladepunkte umgesetzt werden – und flexibel erweiterbar, um spätere Installationen vorzubereiten.



Fundamentbox (3) mit E-Ladesäule



ETGAR Bauherrenpakete mit Hausausführungen durch die Wand (2) und durch die Bodenplatte (1)

Vorteile

- Komplettsystem zur Verteilung der Stromversorgung auf dem gesamten Grundstück vom Hausanschlussraum aus
- jederzeitige Nachbelegung durch Leerrohrsystem möglich, ohne Aufgraben
- individuell erweiter-, kombinier- und verlängerbar dank modularem Aufbau

ETGAR Produkte

Abbildung	Artikel	Best.-Bez.	Artikelnummer
Hausausführung für Gebäude ohne Keller			
	Hausausführung ETGAR Bauherrenpaket	HAB ETGAR BHP*1	3030404422
Hausausführung für Gebäude mit Keller			
	Mehrfach-Hausausführung ETGAR Bauherrenpaket	HAW-M ETGAR BHP*2	3030458211
	ETGAR Futterrohr	HAW-M ETGAR FR	3030458206
	Optionales Zubehör für Kernbohrung	HAW-M ETGAR AD	3030490272
Verteilung auf dem Grundstück / zu den Stellplätzen			
	PE-Wellrohr	HAB ETGAR WR75 GR30000	3030401995
	ETGAR Verlängerungsset	HAB ETGAR VLS	3030404455
	ETGAR Anschlussstülle	ETGAR ANS 4x5-25	3030449206
	Verlängerungsmanschette	ETGAR MA70-84/70-84	3030403633
	ETGAR Trägerplatte	ETGAR FB TPL	3030454138
	ETGAR Fundament-Box	ETGAR TPL	3030454134
	ETGAR Fundament-Box Set	ETGAR FB SET*3	3030482075

*1 Lieferumfang: Grundkörper, Dichteinsatz, Dichtelemente (Rastmanschetten), ETGAR Wellrohr DN75 30 m, Verschlusskappen

*2 Lieferumfang: Grundbauteil, Dämmscheibe, ETGAR Dichtelemente, Gleitmittel, Rohranschluss-Set

*3 Lieferumfang pro Set: ETGAR Fundament-Box, ETGAR Fundament-Box Trägerplatte, 2 Stück ETGAR Anschlussstülle

Hauff-Technik GmbH & Co. KG

Robert-Bosch-Straße 9
89568 Hermaringen, GERMANY

Tel. +49 7322 1333-0
Fax +49 7322 1333-999

office@hauff-technik.de



Weitere Informationen finden Sie auf unserer Website.

Gerne berät Sie unser Vertriebsteam über weitere ETGAR Ausbaumöglichkeiten zur Erstellung von Verteilungs- und Endpunkten auf dem Grundstück: ☎ **+49 7322 1333-0**

Die Angaben in dieser Druckschrift basieren auf unseren derzeitigen technischen Kenntnissen und Erfahrungen. Sie befreien Verarbeiter und Anwender wegen der Fülle möglicher Einflüsse bei der Verarbeitung und Anwendung unserer Produkte nicht von eigenen Prüfungen und Versuchen. Ersatzteilen wir für alle Teile, die durch Materialfehler nicht verwendbar sind. Kein Ersatz für Mängel, die transport- oder lagerbedingt sind oder auf fehlerhaften Einbau und deren Folgen beruhen. Alle Angaben ohne Gewähr.

ETGAR_Geig_230131